

## Installationsanleitung der PaymentPartner Bezahlmodule in osCommerce

1. Sie erhalten die Module von Ihrem PSP als gepackte Datei zugesendet.
2. Bitte entpacken Sie die Datei per „Rechtsklick-hier entpacken“, siehe Abb. 1

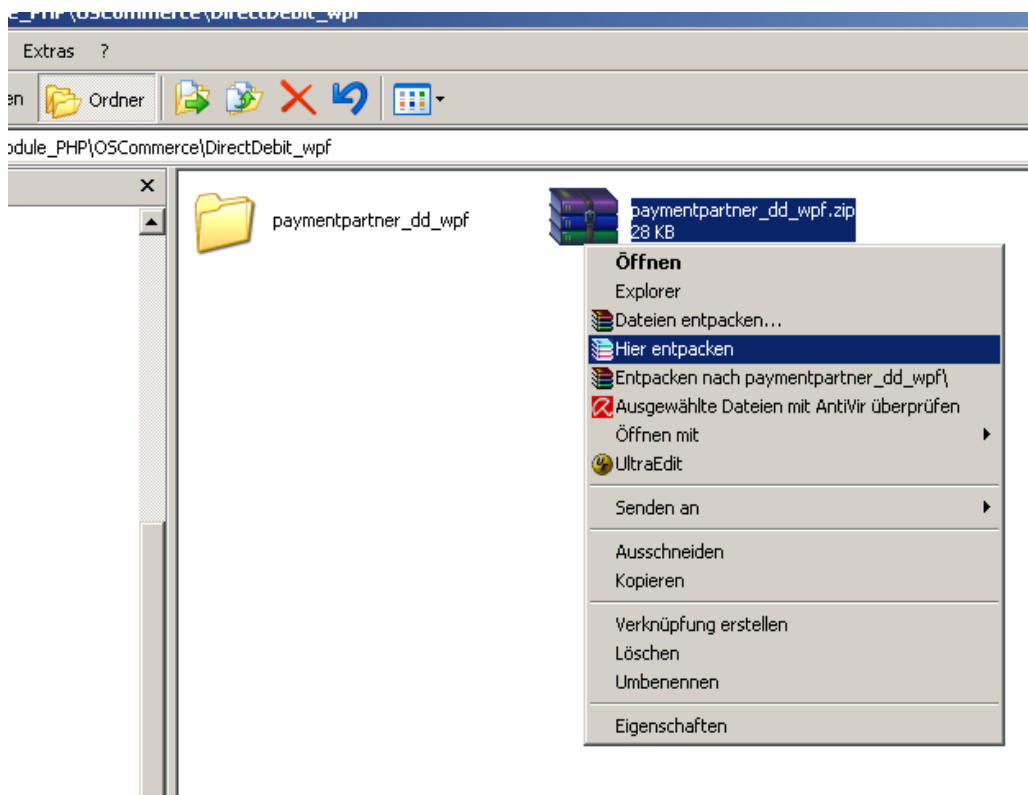


Abb. 1

3. Öffnen Sie das FTP-Programm Ihres Vertrauens, z.B. Filezilla
4. Navigieren Sie zum Verzeichnis, in dem die entpackte Datei liegt
5. Klicken Sie weiter bis Sie zum Ordner „includes“ kommen
6. Stellen Sie nun eine Verbindung her zum Web-Server
7. Navigieren Sie zum Verzeichnis „oscommerce-includes“
8. Ziehen Sie nun einfach das „includes“ vom lokalen PC auf das „includes-Verzeichnis“ auf Ihrem Webserver, siehe Abb. 2

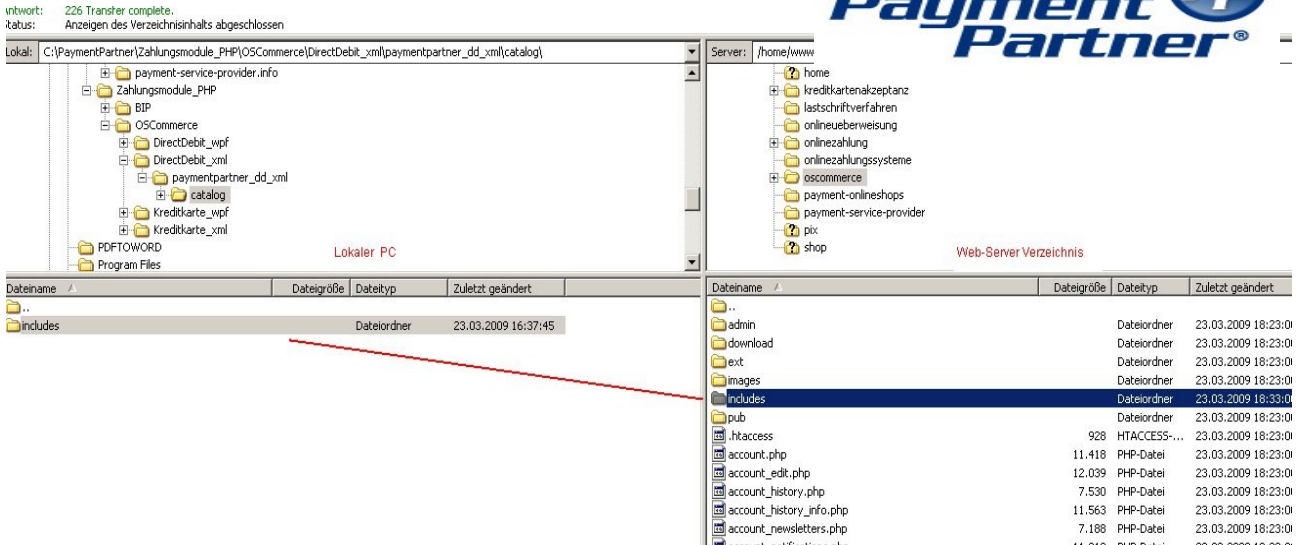


Abb.2

- In Ihrem OS Commerce-Shop können Sie nun im Admin-Bereich die entsprechenden Payment Partner Zahlungsmodule installieren (mit Klick auf „Installieren-Button“), siehe Abb.3

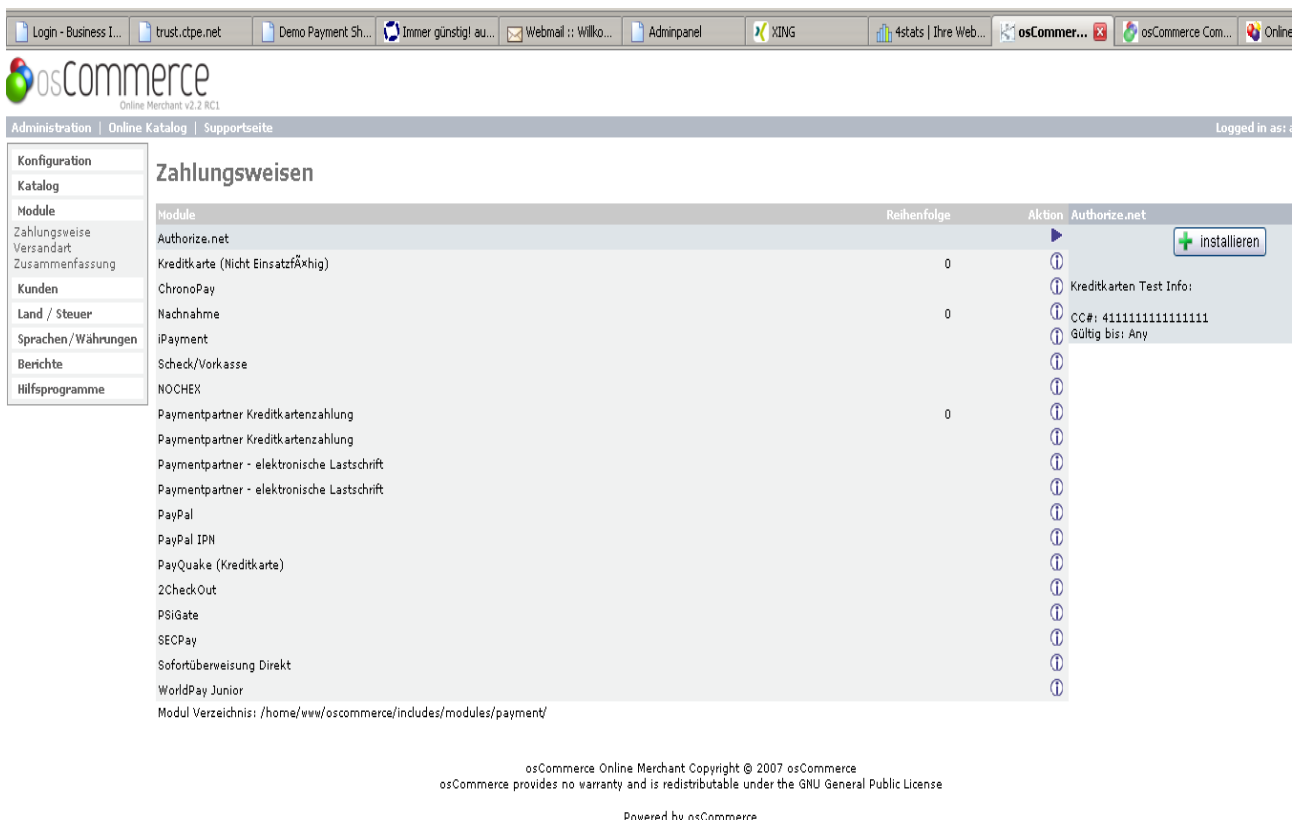


Abb. 3

- Nachdem die Module installiert sind, können Sie nun die relevanten Benutzer- und Bezahl-Informationen eingeben (Sender-ID, User-ID, Channel-ID und Passwort), die Sie von Ihrem Payment Service Provider per Email nach Vertragsabschluß erhalten, siehe Abb. 4

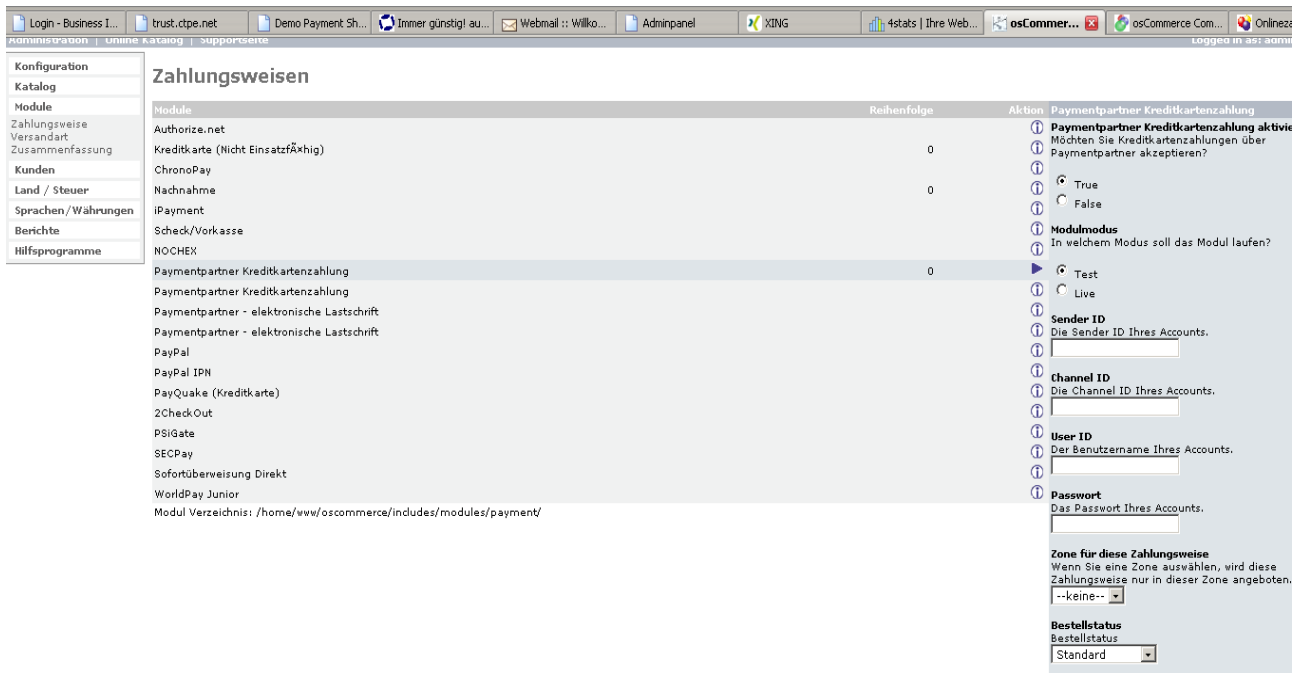


Abb. 4

11. Die Daten zum Eintragen in der Bearbeitung des Moduls entnehmen Sie den Channel-Info, die Ihnen vom PSP zugesendet werden. Abb. 5

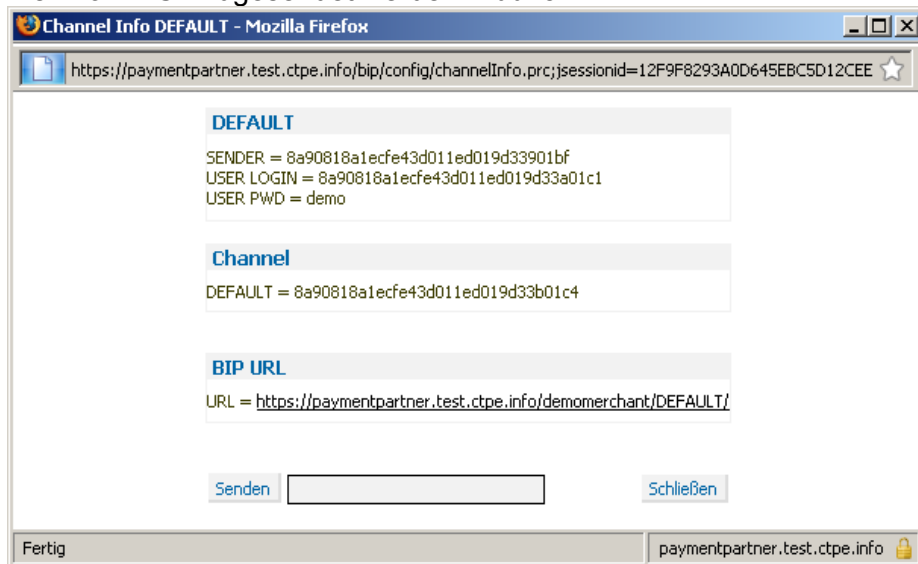


Abb. 5

12. Ab sofort können Ihre Kunden zur Bezahlung die Payment Partner Module in Ihrem osCommerce-Shop verwenden. Die Transaktionen werden über Ihre Channel-ID abgewickelt.